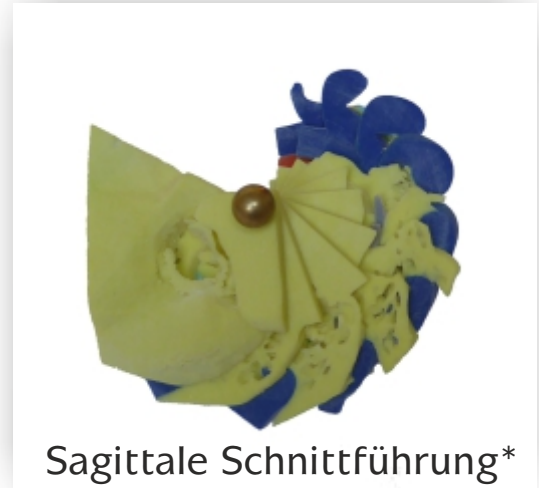


Felsenbeinmodell zur Veranschaulichung

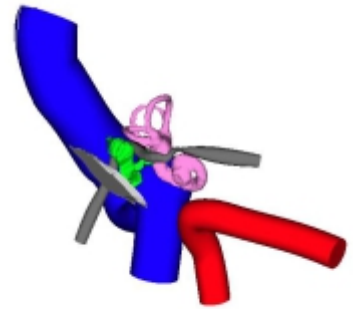


* in Anlehnung an die Standardansichten im CT, Schichten von 3mm Stärke und 5mm Stärke möglich

Zukunft einsetzen

Anwendungsbereiche

- Veranschaulichung der Lagebeziehungen der inneren Strukturen des Felsenbeines
- Facharztausbildung und Schulung
- Anschauungsobjekt für Felsenbeinkurse (Mastoidektomie)



Farbencode

- | | |
|--------------------|---|
| · Cochlea | Mantel lila , mit Pulver gefüllt |
| · Bogengänge | Mantel pink , mit Pulver gefüllt |
| · Vestibulum | Mantel lila , mit Pulver gefüllt |
| · Gehörknöchelchen | grün |
| · Trommelfell | hell grau |
| · Knochen | pastelgelb |
| · Nervus Facialis | dunkelgrau |
| · Sinus | blau |
| · Carotis | rot |
| · Dura | hellblau |

Das Mastoid ist pneumatisiert dargestellt.

Bestellnummern

- FBG-0706-001 (Axiale Schnittführung)
- FBG-0706-002 (Sagittale Schnittführung)
- FBO-0706-001 (Offene Version)
- FBO-0706-002 (Offene Version mit Steg)
- FBO-0706-003 (Halbiert)
- FBO-0706-004 (Maßstab 2:1)