

## Felsenbeinmodell für die Präparation / Felsenbeinmodell - Halterung

### Felsenbeinmodell für die Präparation

Die Komplexität der Anatomie des Felsenbeins erfordert vor dem Einstieg in die Mikrochirurgie des Mittelohres ein ausgiebiges Training. In Zusammenarbeit der Klinik für HNO, Kopf- und Halschirurgie der Universität Jena und der 3di GmbH wurde ein dreidimensionales Felsenbeinmodell entwickelt. Die anatomischen Strukturen sind farbig hinterlegt, gut zu unterscheiden und können dadurch intensiv erlernt werden.

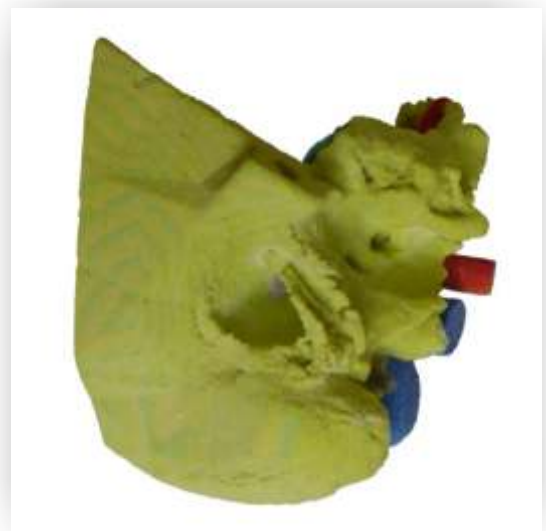
### Anwendungsbereiche

- Facharztausbildung
- Schulung
- Anschauungsobjekte
- Felsenbeinkurse

### Felsenbeinmodell - Halterung

Die Halterung ist eine ideale Ergänzung und erleichtert das Training am Felsenbeinmodell.

- Simulation der Operation in natürlicher Lage
- Modell muss nicht anderweitig befestigt werden
- Modell kann nicht verrutschen
- die Hände können bequem aufgelegt werden
- die Halterung ist wiederverwendbar

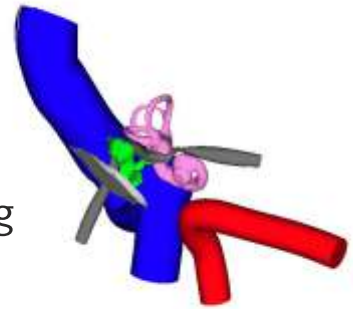


### Bearbeitungshinweise

Mit Fräser und Meißel bearbeitbar.

Die Felsenbeine müssen trocken gefräst werden!

Das Mastoid ist pneumatisiert und zum Teil mit Pulver gefüllt. Zur Verringerung der Staubbildung ist eine Absaugung zu empfehlen.



### Farbencode

- |                    |   |
|--------------------|---|
| • Cochlea          | Mantel <b>lila</b> , mit Pulver gefüllt |
| • Bogengänge       | Mantel <b>pink</b> , mit Pulver gefüllt |
| • Vestibulum       | Mantel <b>lila</b> , mit Pulver gefüllt |
| • Gehörknöchelchen | <b>grün</b>                             |
| • Trommelfell      | hell grau                               |
| • Knochen          | <b>pastelgelb</b>                       |
| • Nervus Facialis  | dunkelgrau                              |
| • Sinus            | <b>blau</b>                             |
| • Carotis          | <b>rot</b>                              |
| • Dura             | <b>hellblau</b>                         |

### Bestellnummern

FBH-0706-001 Felsenbeinmodell - Halterung

FB-0706-001 Standardfelsenbein rechts

FB-0706-002 rechts mit hochstehendem Sinus, gut pneumatisiert

FB-0706-003 rechts mit ausgeprägten Jochbein-Wurzelzellen, gut pneumatisiert

FB-0706-005 rechts mit tiefstehender Dura

FB-0706-009 rechts mit ausgeprägten Jochbein-Wurzelzellen, Kinderfelsenbein

FB-0706-011 Standardfelsenbein links

FB-0706-012 links mit hochstehendem Sinus, gut pneumatisiert

FB-0706-013 links mit ausgeprägten Jochbein-Wurzelzellen, gut pneumatisiert

FB-0706-015 links mit tiefstehender Dura

FB-0706-019 links mit ausgeprägten Jochbein-Wurzelzellen, Kinderfelsenbein