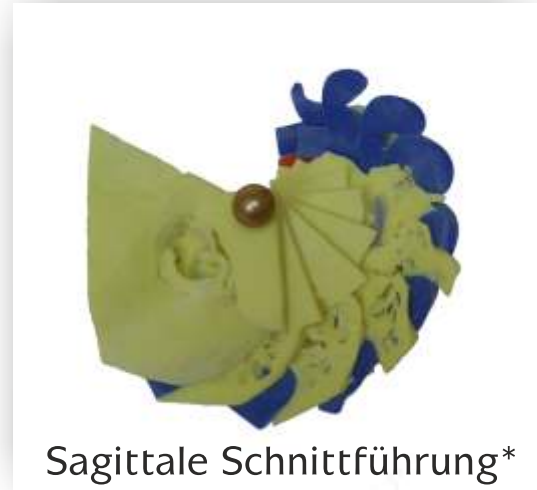


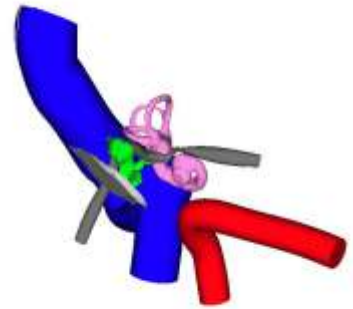
Felsenbeinmodell zur Veranschaulichung



* in Anlehnung an die Standardansichten im CT, Schichten von 3mm Stärke und 5mm Stärke möglich

Anwendungsbereiche

- Veranschaulichung der Lagebeziehungen der inneren Strukturen des Felsenbeines
- Facharztausbildung und Schulung
- Anschauungsobjekt für Felsenbeinkurse (Mastoidektomie)



Farbencode

- | | |
|--------------------|---|
| • Cochlea | Mantel lila , mit Pulver gefüllt |
| • Bogengänge | Mantel pink , mit Pulver gefüllt |
| • Vestibulum | Mantel lila , mit Pulver gefüllt |
| • Gehörknöchelchen | grün |
| • Trommelfell | hell grau |
| • Knochen | pastelgelb |
| • Nervus Facialis | dunkelgrau |
| • Sinus | blau |
| • Carotis | rot |
| • Dura | hellblau |

Das Mastoid ist pneumatisiert dargestellt.

Bestellnummern

- FBG-0706-001 (Axiale Schnittführung)
- FBG-0706-002 (Sagittale Schnittführung)
- FBO-0706-001 (Offene Version)
- FBO-0706-002 (Offene Version mit Steg)
- FBO-0706-003 (Halbiert)
- FBO-0706-004 (Maßstab 2:1)