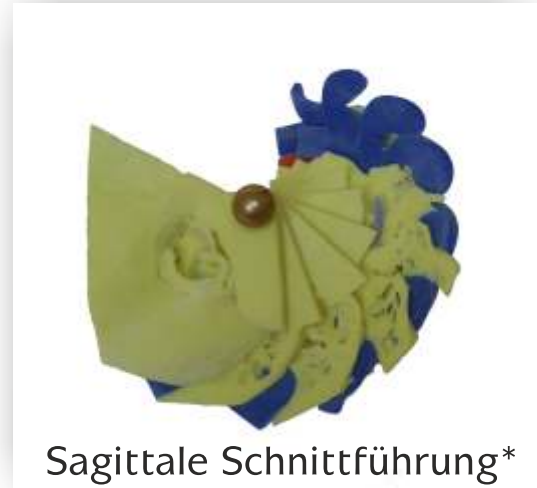


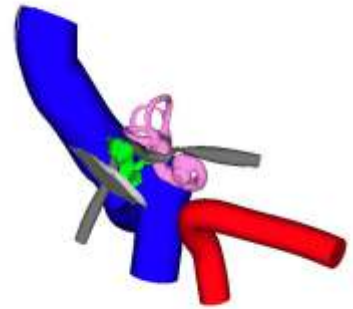
## Felsenbeinmodell zur Veranschaulichung



\* in Anlehnung an die Standardansichten im CT, Schichten von 3mm Stärke und 5mm Stärke möglich

### Anwendungsbereiche

- Veranschaulichung der Lagebeziehungen der inneren Strukturen des Felsenbeines
- Facharztausbildung und Schulung
- Anschauungsobjekt für Felsenbeinkurse (Mastoidektomie)



### Farbencode

- |                    |   |
|--------------------|---|
| • Cochlea          | Mantel <b>lila</b> , mit Pulver gefüllt |
| • Bogengänge       | Mantel <b>pink</b> , mit Pulver gefüllt |
| • Vestibulum       | Mantel <b>lila</b> , mit Pulver gefüllt |
| • Gehörknöchelchen | <b>grün</b>                             |
| • Trommelfell      | hell grau                               |
| • Knochen          | <b>pastelgelb</b>                       |
| • Nervus Facialis  | dunkelgrau                              |
| • Sinus            | <b>blau</b>                             |
| • Carotis          | <b>rot</b>                              |
| • Dura             | <b>hellblau</b>                         |

Das Mastoid ist pneumatisiert dargestellt.

### Bestellnummern

- FBG-0706-001 (Axiale Schnittführung)
- FBG-0706-002 (Sagittale Schnittführung)
- FBO-0706-001 (Offene Version)
- FBO-0706-002 (Offene Version mit Steg)
- FBO-0706-003 (Halbiert)
- FBO-0706-004 (Maßstab 2:1)